

OSIEDLE RYCERZA KOSTRO

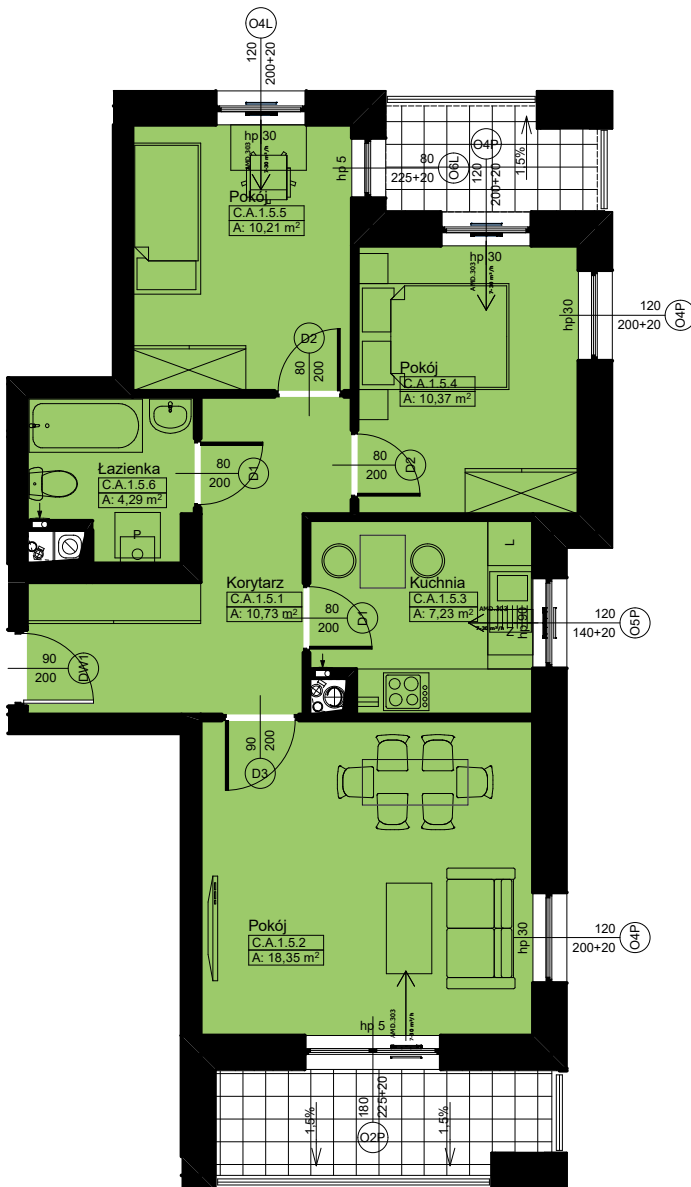
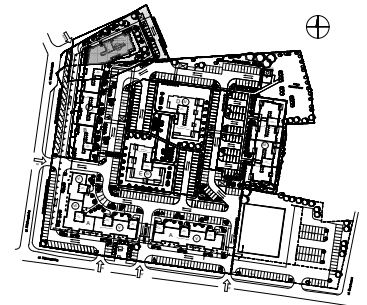
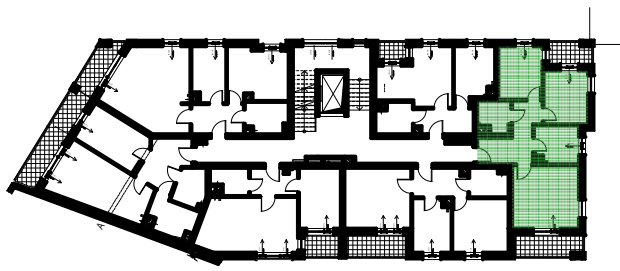
ZESPÓŁ BUDYNKÓW MIESZKALNYCH Z USŁUGAMI
ETAP V - BUDYNEK C
Kostrzyn, ul. Warszawska/ Wielkopolska

BUDYNEK C

PIĘTRO: 1 PIĘTRO

TYP MIESZKANIA: C.A. 1.5 M3+K

NR MIESZKANIA: 250



C.A. 1.5.1	Korytarz	10,73
C.A. 1.5.2	Pokój	18,35
C.A. 1.5.3	Kuchnia	7,23
C.A. 1.5.4	Pokój	10,37
C.A. 1.5.5	Pokój	10,21
C.A. 1.5.6	Łazienka	4,29
		61,18 m²

uwaga:

Katalog ma charakter poglądowy, na etapie wykonawczym mogą wystąpić korekty powierzchni oraz zmiany układu funkcjonalnego. Wymiary na rysunku odnoszą się do ścian przed wykończeniem (nieotynkowanych).

HFJ ATRIUM PBH Sp. z o.o. Spółka Komandytowa

62-025 Kostrzyn
ul. Dworcowa 25
www.hfj-atrium.pl

kontakt:

tel. +48 61 818 92 13
fax +48 61 897 09 14
kom +48 517 020 220
e-mail: kostrzyn@hfj-atrium.pl