

# OSIEDLE RYCERZA KOSTRO

ZESPÓŁ BUDYNKÓW MIESZKALNYCH Z USŁUGAMI  
ETAP IV - BUDYNEK F  
Kostrzyn, ul. Warszawska/ Wielkopolska

BUDYNEK F/ kl.B

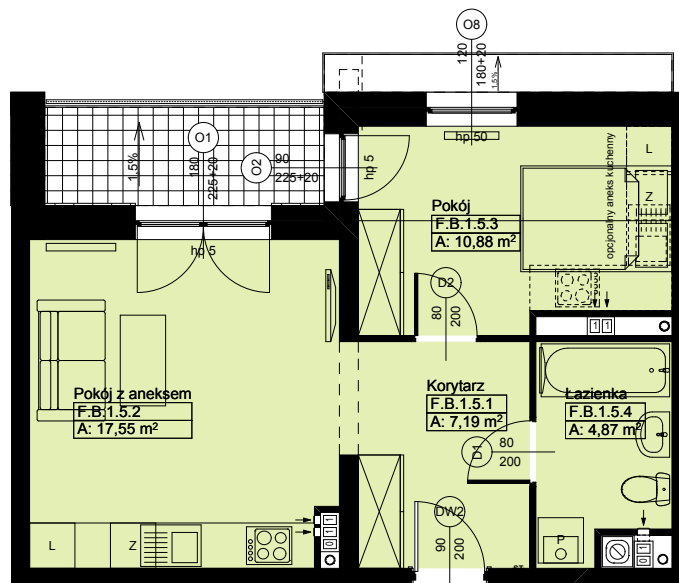
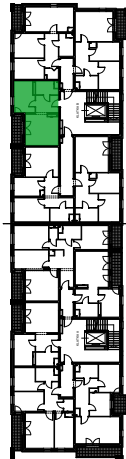
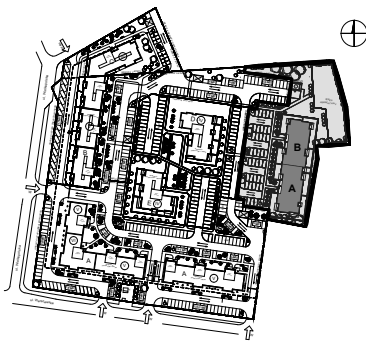
PIĘTRO: 1 PIĘTRO

TYP MIESZKANIA: M2A/ M1+K

NR MIESZKANIA: F.B.1.5

F.B.1.5.1	Korytarz	7,19
F.B.1.5.2	Pokój z aneksem	17,55
F.B.1.5.3	Pokój	10,88
F.B.1.5.4	Łazienka	4,87

**40,49 m<sup>2</sup>**



## uwaga:

Katalog ma charakter poglądowy, na etapie wykonawczym mogą wystąpić korekty powierzchni oraz zmiany układu funkcjonalnego. Wymiary na rysunku odnoszą się do ścian przed wykończeniem (nieotynkowanych).

HFJ ATRIUM PBH Sp. z o.o. Spółka Komandytowa

62-025 Kostrzyn  
ul. Dworcowa 25  
www.hfj-atrium.pl

## kontakt:

tel. +48 61 818 92 13  
fax +48 61 897 09 14  
kom +48 517 020 220  
e-mail: kostrzyn@hfj-atrium.pl

