

OSIEDLE RYCERZA KOSTRO

ZESPÓŁ BUDYNKÓW MIESZKALNYCH Z USŁUGAMI
ETAP IV - BUDYNEK F
Kostrzyn, ul. Warszawska/ Wielkopolska

BUDYNEK F/ kl.B

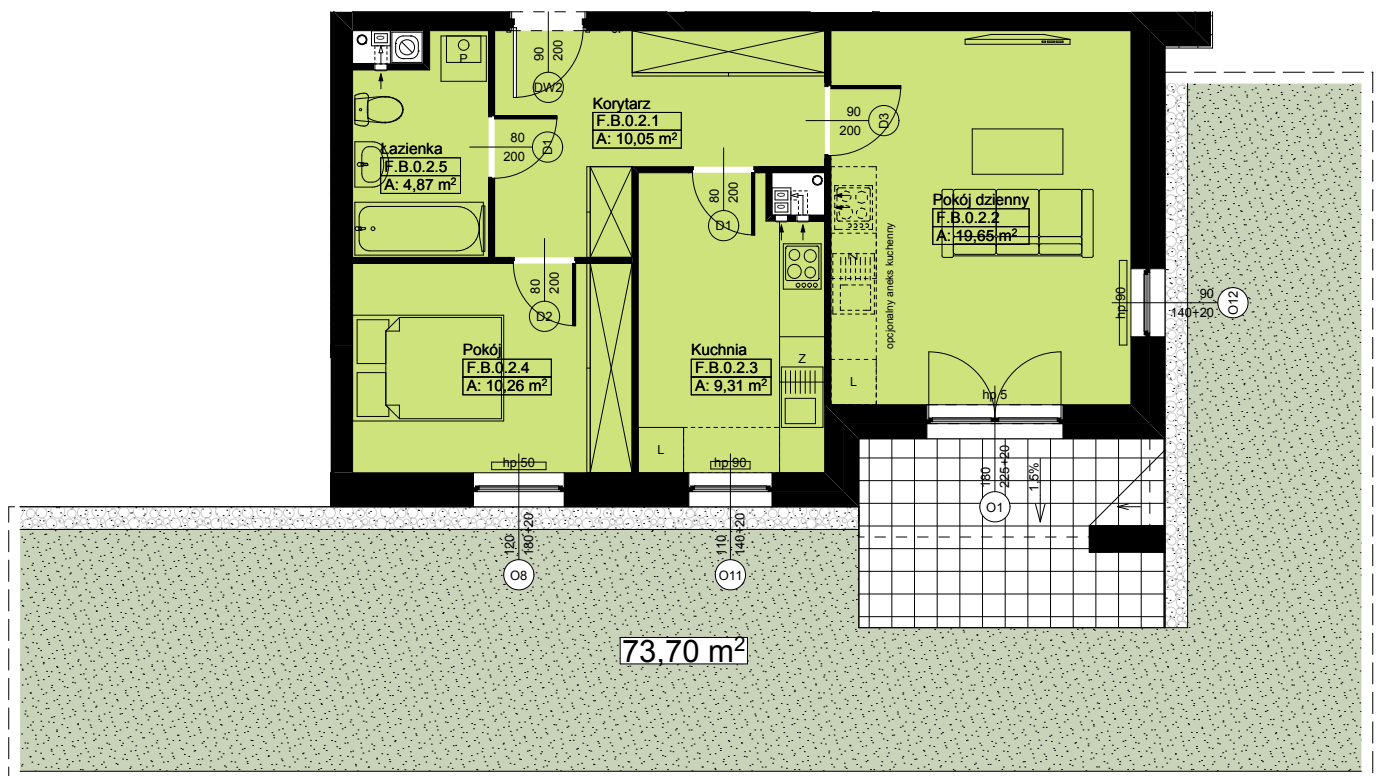
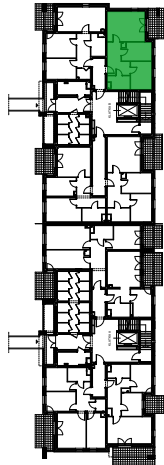
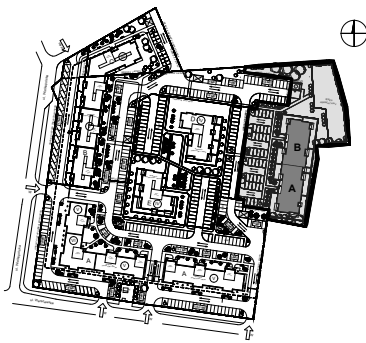
PIĘTRO: PARTER

TYP MIESZKANIA: M2+K/ M3A

NR MIESZKANIA: F.B.0.2

F.B.0.2.1	Korytarz	10,05
F.B.0.2.2	Pokój dzienny	19,65
F.B.0.2.3	Kuchnia	9,31
F.B.0.2.4	Pokój	10,26
F.B.0.2.5	Łazienka	4,87

54,14 m²



uwaga:

Katalog ma charakter poglądowy, na etapie wykonawczym mogą wystąpić korekty powierzchni oraz zmiany układu funkcjonalnego. Wymiary na rysunku odnoszą się do ścian przed wykończeniem (nieotynkowanych).

HFJ ATRIUM PBH Sp. z o.o. Spółka Komandytowa

62-025 Kostrzyn
ul. Dworcowa 25
www.hfj-atrium.pl

kontakt:

tel. +48 61 818 92 13
fax +48 61 897 09 14
kom +48 517 020 220
e-mail: kostrzyn@hfj-atrium.pl

